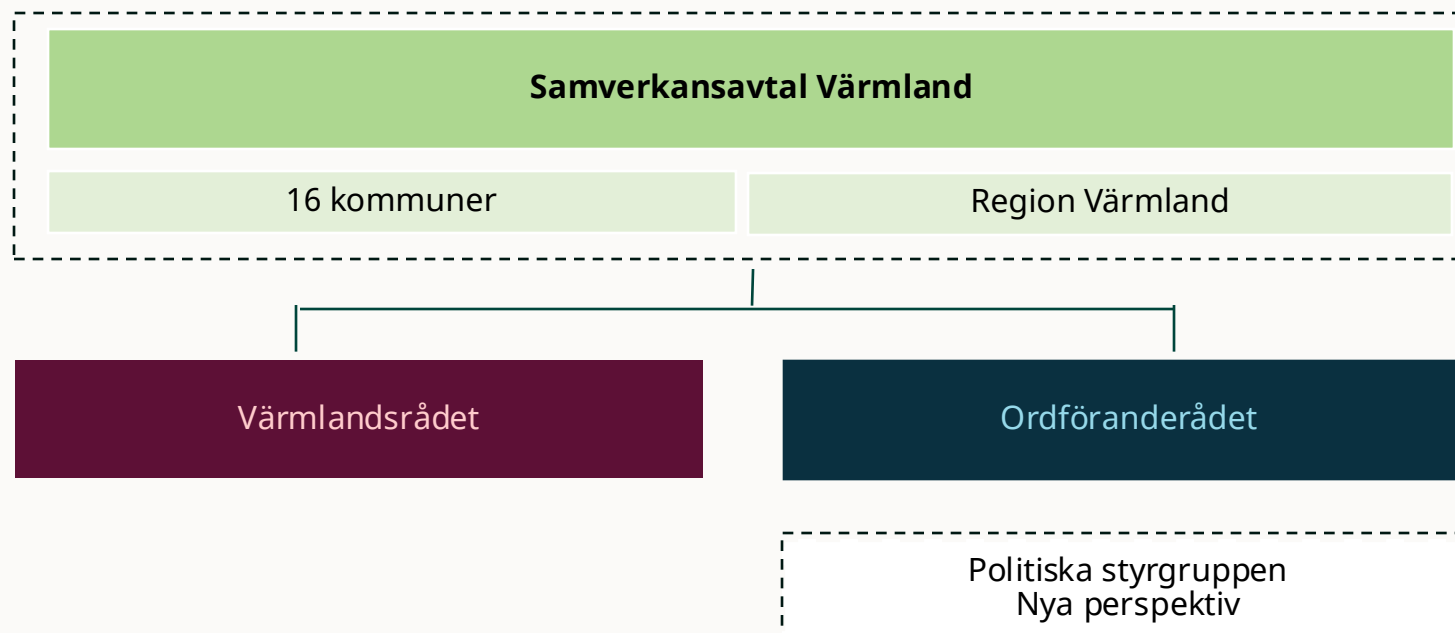




Politisk samverkansarena
Värmlandsrådet

Politisk samverkansarena i Värmland



Samverkansavtal *Värmland*

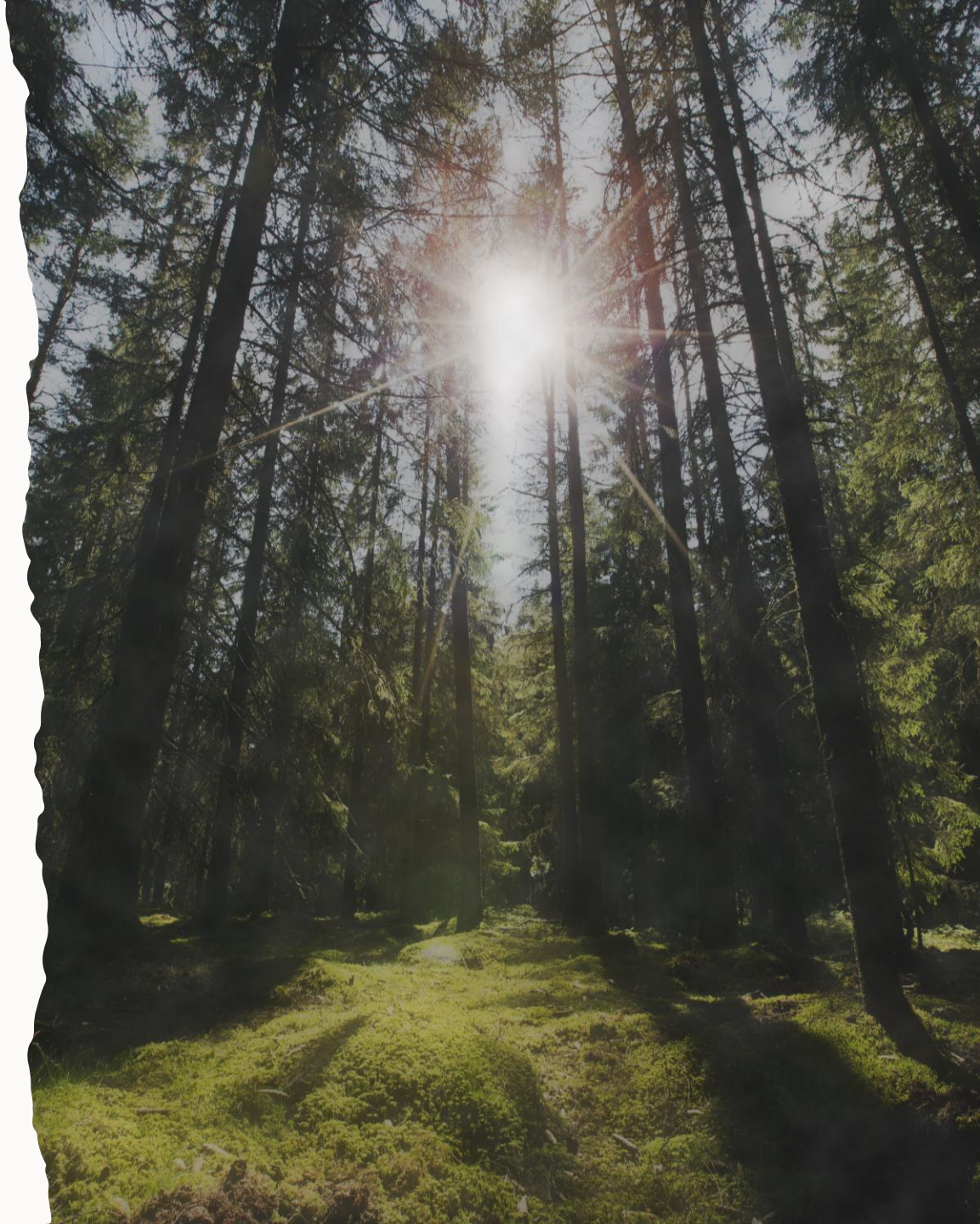
Samverkansavtal Värmland gäller sedan 2019 mellan Region Värmland och länets 16 kommuner.

Samverkansstrukturen är den struktur Region Värmland och länets kommuner använder för samverkan.

En väl fungerande samverkan mellan kommunerna och regionen är en förutsättning för ett framgångsrikt strategiskt utvecklingsarbete.

Parterna utför uppgifter som är ömsesidigt beroende av varandra.

Samtliga parter ska verka för Värmlands bästa.



Syfte
Samverkansavtal
Värmland

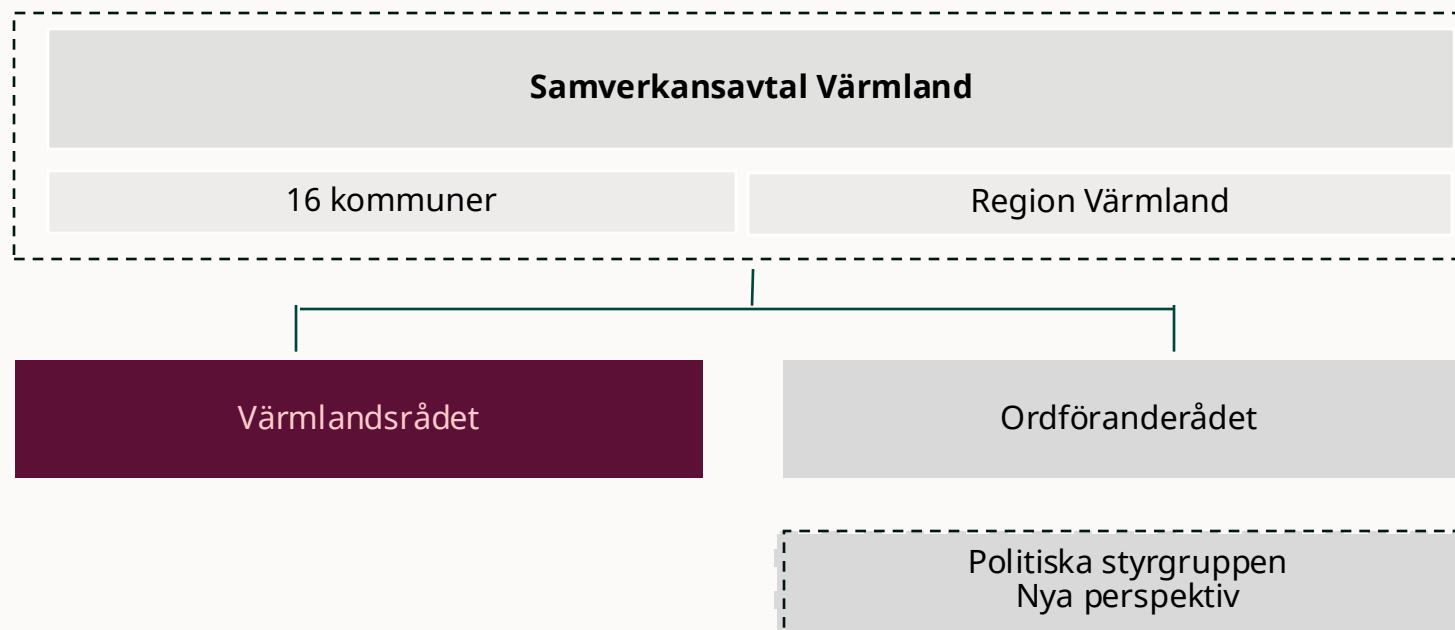
Upprätthålla långsiktig och strategisk
planering för Värmland

Gemensamma utvecklingsfrågor

Ömsesidigt beroende av varandra för
Värmland och värmlänningarnas bästa



Politisk samverkansarena i Värmland



Värmlandsrådet

Värmlandsrådet är en politiskt samverkansarena mellan länets 16 kommuner och Region Värmland.

Rådet är inget beslutande organ utan en arena för bred dialog, erfarenhetsutbyte och information mellan parterna.

Tillsammans byggs en viktig grund för framgångsrikt strategiskt utvecklingsarbete med utgångspunkt i Värmlandsstrategin.

Värmlandsrådet

Kommunstyrelsens ordförande (KSO) och ytterligare en politisk representant från kommunerna

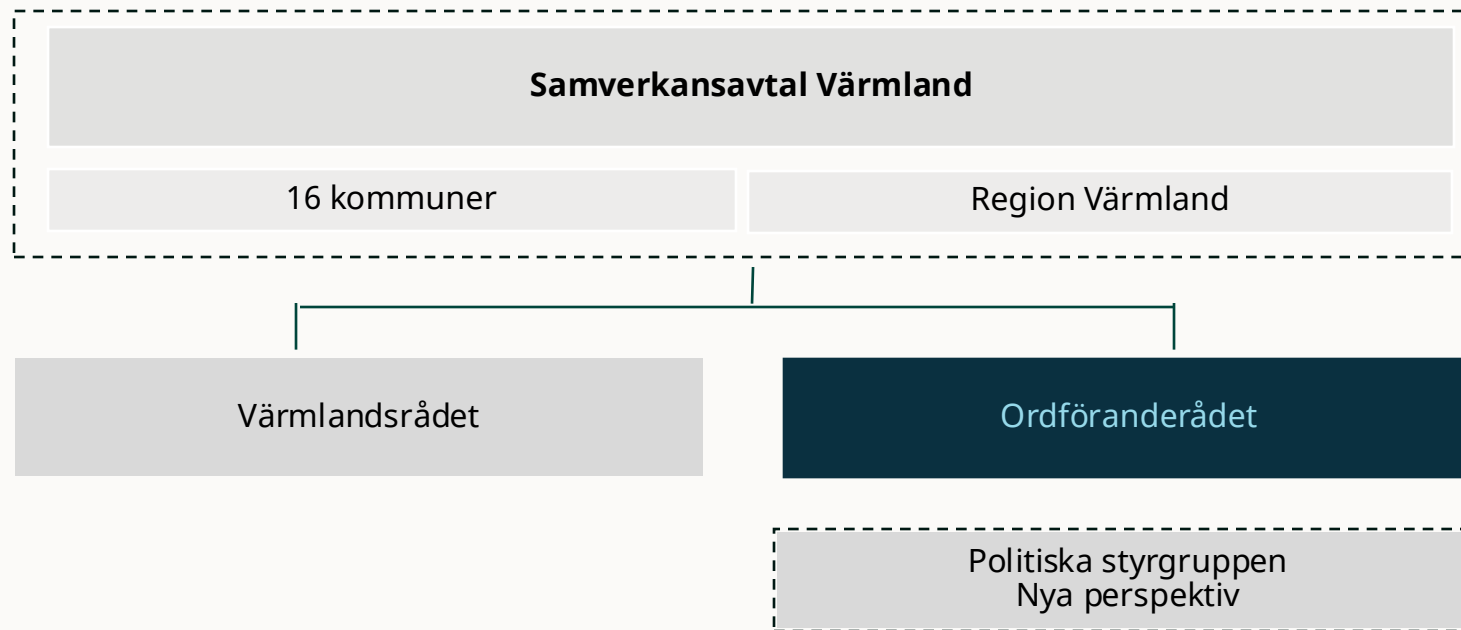
Regionstyrelsens ordförande (RSO) och presidier i regionens styrelse/nämnder

Landshövding och länsråd

RSO ordförande, kommunerna utser vice ordförande

4-6 möten per år eller vid behov

Politisk samverkansarena i Värmland



Ordföranderådet

Ordföranderådet gör ställningstaganden i specifika ärenden som blir en del av ärendeberedningen inför beslut hos kommunerna och eller hos Region Värmland.

Ordföranderådet

Kommunstyrelsens ordförande (KSO)
Regionstyrelsens ordförande (RSO) och ordföranden i regionens nämnder

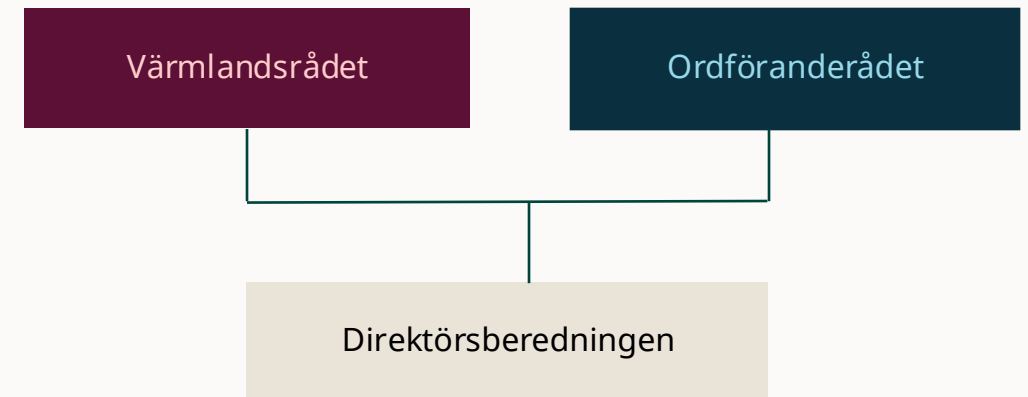
Regionstyrelsens ordförande
Kommunerna utser vice ordförande

Minst 5 möten per år

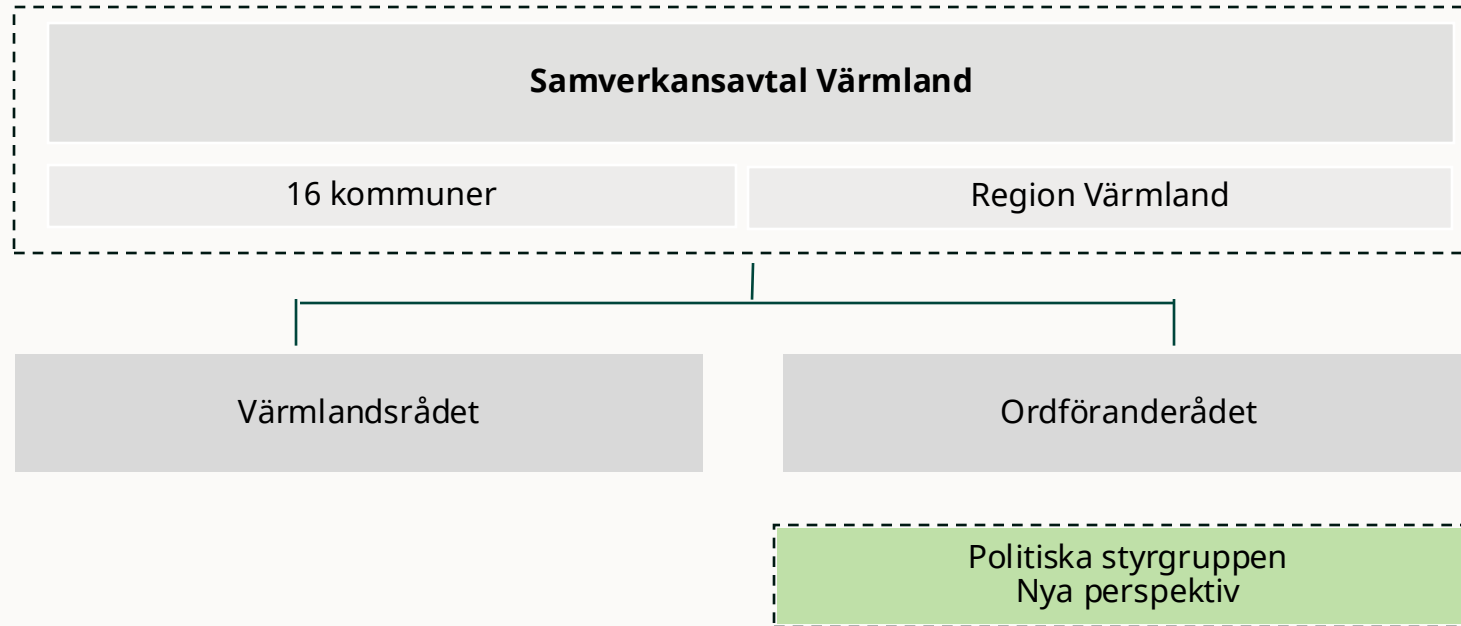
Gör ställningstaganden i specifika frågor
Rätt forum för ärenden där beslut ska fattas av parterna
Dialog
Ger uppdrag till Direktörsberedningen

Direktörsberedningen

- Får uppdrag av Ordföranderådet
- Bereder specifika frågeställningar, ärenden och processer
- 21 kommun- och regiondirektörer
- Länsråd



Politisk samverkansarena i Värmland



Nya Perspektiv- Värmlands samverkan inom välfärd

Genom nya perspektiv på styrning och ledning skapas en kultur och struktur för samverkan och samordning, med individen i fokus, mellan Värmlands kommuner och Region Värmland inom områdena barn och utbildning, socialtjänst, vård och omsorg samt hälso- och sjukvård inklusive tandvård.

Arbetet beskrivs i [Politiskt inriktningsdokument 2024 – Nya Perspektiv på styrning och ledning](#)

För att förverkliga målen och intentionerna finns olika samverkans- och samordningsgrupper i syfte att stimulera samverkan och driva gemensam utveckling i länet, med fokus på värde för invånaren.

Nya perspektiv har en politisk styrgrupp med representanter som väljs ur Värmlandsrådet och deras uppdrag finns beskrivet i det politiska inriktningsdokumentet.



Frågor eller vill du veta mer?

Ingrid Strengsdal, Region Värmland,
ingrid.strengsdal@regionvarmland.se

Johanna Berglind de Backer, Region Värmland,
johannaberglinddebacker@regionvarmland.se

Robert Gustafson, Kommundirektörsnätverket,
robert.gustafson@karlstad.se

Värmlands-
rådet